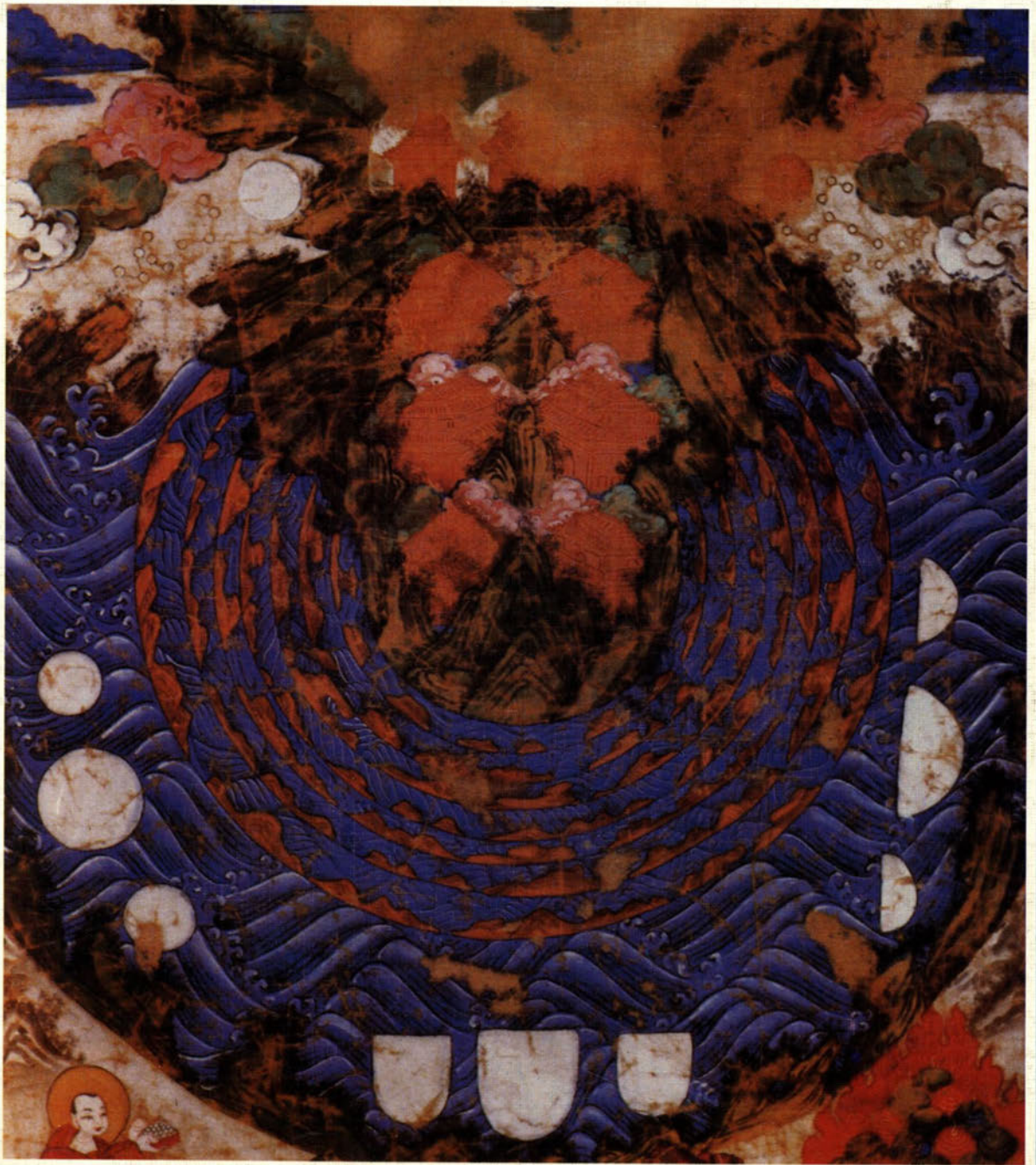


# ศิลปะไทย

นิตยสารศิลปวัฒนธรรม กรุงเทพมหานคร

ปีที่ ๒๘ เล่ม ๒ พฤษภาคม ๒๕๕๑ ISSN 0125-0531





### สารบัญ

ระเบียบภาพ : งานศิลปกรรมตามคติในไตรภูมิ



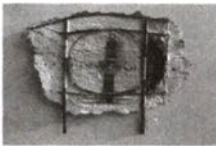
๑

### คำนิยามไตรภูมิ

ก่องแก้ว วีระประจักษ์

ระเบียบภาพ : การแสดงศิลปกรรม "งานกระดาษ"

ณ หอศิลป์ มหาวิทยาลัยศิลปากร



๑๖

๑๗

หนังสือหายาก (Rare Books) ที่หอสมุดแห่งชาติ

เนียนศิริ ตาละลักษมณ

การก่อสร้างอนุสาวรีย์แห่งชาติ และการจำลองพระพุทธรูปสำคัญ

ฉวีงาม มาเจริญ

๒๕

๔๒

ศิลปินที่น่ารู้จัก : ครูเจริญ เวชเกษม

ปัญญา นิตยสุวรรณ



๖๒

สีในงานจิตรกรรมไทยโบราณ

กุลพันธาดา จันทรโพธิ์ศรี

จารึกวัดมหาธาตุ เมืองนครศรีธรรมราช เลขที่ นศ.๓ (หลักที่ ๒๘)

ก่องแก้ว วีระประจักษ์ และ จำปา เยื้องเจริญ

๗๗

๘๕

ศิลปากรตอบปัญหา

สมชาย พุ่มสอาด

๘๘

# จารึกวัดมหาธาตุ เมืองนครศรีธรรมราช เลขที่ นศ.๓ (หลักที่ ๒๘)

กองแก้ว วีระประจักษ์ อ่านและเรียบเรียง  
จำปา เยื้องเจริญ แปลและอธิบายศัพท์  
กองหอสมุดแห่งชาติ กรมศิลปากร

จารึกในวัดพระมหาธาตุวรมหาวิหาร จังหวัดนครศรีธรรมราช เป็นกลุ่มจารึกที่มีความสำคัญอย่างยิ่ง นับเป็นหลักฐานทางประวัติศาสตร์ของบริเวณจังหวัดภาคใต้ของประเทศไทยปัจจุบัน ซึ่งมีจำนวนอยู่ไม่มากนัก ในสมัยที่ท่านศาสตราจารย์ ยอร์ช เซเดส์ ศึกษาค้นคว้ากลุ่มจารึกเหล่านี้อยู่นั้น ได้แสดงหลักฐานไว้ว่า\* ในวัดมหาธาตุ เมืองนครศรีธรรมราช มีศิลาจารึก ๓ หลัก

หลักที่ ๑ เดิมอยู่ที่วัดเสมาชัย เป็นแผ่นหินยาว ๑ เมตร ๒๐ เซนติเมตร กว้าง ๔๐ เซนติเมตร หนา ๑๐ เซนติเมตร มีอักษรข้อความ ๑๐ บรรทัด

หลักที่ ๒ เป็นจารึกแผ่นใหญ่ สูง ๘๐ เซนติเมตร กว้าง ๘๐ เซนติเมตร หนา ๑๔ เซนติเมตร มีอักษรข้อความ ๒ ด้าน ด้านที่ ๑ มี ๑๖ บรรทัด ด้านที่ ๒ มี ๑๔ บรรทัด

หลักที่ ๓ เป็นจารึกมีอักษรข้อความ ๑ บรรทัด สูง ๗ เซนติเมตร จารึกหลักนี้ ท่านศาสตราจารย์ ยอร์ช เซเดส์ กล่าวไว้ว่า

\* ยอร์ช เซเดส์. ประชุมศิลาจารึกสยาม ภาคที่ ๒ จารึกกรุงเทพมหานคร เมืองละโว้ แลเมืองประเทศราชขึ้นแก่กรุงศรีวิชัย ศาสตราจารย์ ยอร์ช เซเดส์ ชำระแลแปลแล้ว พิมพ์ทั้งภาษาไทยแลภาษาฝรั่งเศส. พระนคร: โรงพิมพ์โสภณพิพรรฒธนากร, ๒๔๗๒. หน้า ๔๕. (สมเด็จพระพุทธเจ้าหลวง โปรดให้พิมพ์ในงานฉลองพระชนมายุ สวมกับสมเด็จพระชนกชนนี พระพุทธศก ๒๔๗๒)





ขนาด กว้าง ๑๘.๕ เซนติเมตร ยาว ๘๔ เซนติเมตร

สถานที่พบ วัดพระมหาธาตุวรมหาวิหาร

ปัจจุบัน จังหวัดนครศรีธรรมราช

อยู่ที่วัดพระมหาธาตุวรมหาวิหาร

จังหวัดนครศรีธรรมราช

อักษรจารึก

ส๓ค๓ญ๓อุ๓ฏ๓ษ๓ร๓๓

อักษรมอญปัจจุบัน

๓ ॥ ๓๓ใ๓ใ๓ญ๓แ๓ง๓ว๓ร๓ ॥

คำจารึก

๓ ॥ ตมายาตงคตวระ ๓

คำแปล

รูปจำลอง ๓ พ่อมายาแห่งหัวเมืองชั้นนอก  
ผู้งามสว่างประดุจถ่านไฟที่กำลังลุกโชน ๓

อธิบายศัพท์

๓

(เกียะ) รูปจำลอง, ทำเลียนแบบ, ไม่ใช่ของจริง, หลอก

๓

(ตีะ) พ่อ

ใ๓ใ๓

(มายา) มายา (น., ก.)

ญ๓

(ละเงียะ) ถ่านไฟที่กำลังลุกโชน, ถ่านไฟลุกแดง

แ๓

(แก้) งาม, สวยสง่า

ว๓

(สวี่ะ) ชั้นเล็กชั้นน้อย, เศษ, ไม่ใช่ของใหญ่

ร๓

(เหรียะ) เมืองเล็ก ๆ, เมืองชนบท